

uchwyty

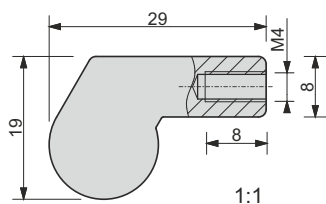
ручки



U-1



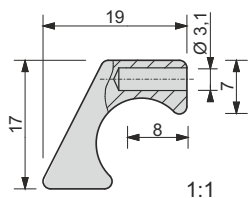
20 mm nr 011 001 05	40 mm nr 011 002 05	60 mm nr 011 003 05
100 mm nr 011 004 05	150 mm nr 011 005 05	na zamówienie po zamówieniu nr 011 006 05



U-2



20 mm nr 011 007 05	40 mm nr 011 008 05	60 mm nr 011 009 05
100 mm nr 011 010 05	150 mm nr 011 011 05	na zamówienie po zamówieniu nr 011 012 05



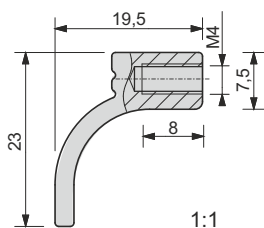
* uchwyty w kolorach innych niż C-0 dostępne w długościach L ≤ 1200 mm
* ручки другого цвета (не C-0) доступны в профилях длиной L ≤ 1200 мм



U-3



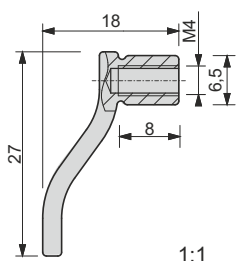
20 mm nr 011 013 05	40 mm nr 011 014 05	60 mm nr 011 015 05
100 mm nr 011 016 05	150 mm nr 011 017 05	na zamówienie po zamówieniu nr 011 018 05



U-4

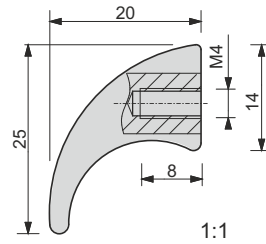


20 mm nr 011 019 05	40 mm nr 011 020 05	60 mm nr 011 021 05
100 mm nr 011 022 05	150 mm nr 011 023 05	na zamówienie po zamówieniu nr 011 024 05





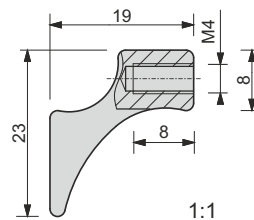
20 mm nr 011 025 05	40 mm nr 011 026 05	60 mm nr 011 027 05
100 mm nr 011 028 05	150 mm nr 011 029 05	na zamówienie po заказе nr 011 030 05



U-5



20 mm nr 011 031 05	40 mm nr 011 032 05	60 mm nr 011 033 05
100 mm nr 011 034 05	150 mm nr 011 035 05	na zamówienie po заказе nr 011 036 05

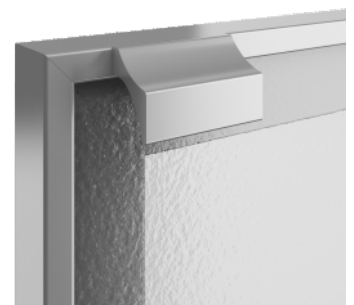
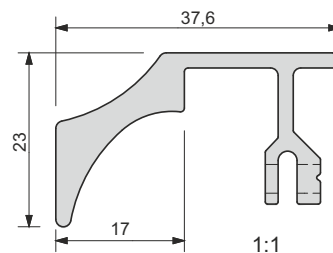


U-6

* uchwyty dostępne do wyczerpania zapasów
* ручки доступны до окончания запасов



20 mm nr 011 037 05	40 mm nr 011 038 05	60 mm nr 011 039 05
100 mm nr 011 040 05	150 mm nr 011 041 05	na zamówienie po заказе nr 011 042 05



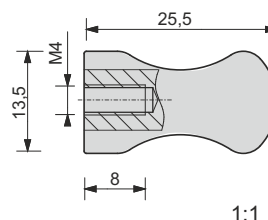
U-7*

*uchwyt U-7 jest przystosowany do ramy Z-9 i jest dostępny wyłącznie z montażem u producenta

*ручка U-7 приспособлена к раме Z-9 и доступна исключительно с монтажом у производителя



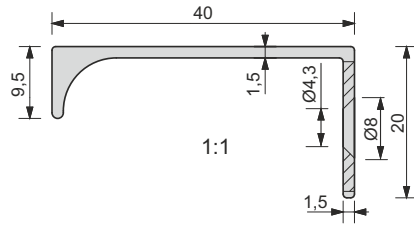
20 mm nr 011 043 05	40 mm nr 011 044 05	60 mm nr 011 045 05
100 mm nr 011 046 05	150 mm nr 011 047 05	na zamówienie po заказе nr 011 048 05



U-8

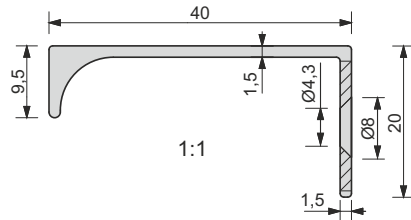
U-9

20 mm nr 011 049 05	40 mm nr 011 050 05	60 mm nr 011 051 05
100 mm nr 011 052 05	150 mm nr 011 053 05	200 mm nr 011 086 05
na zamówienie / no заказы nr 011 054 05		



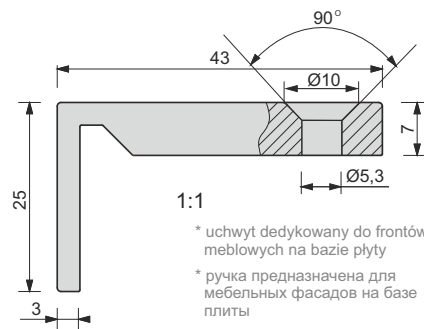
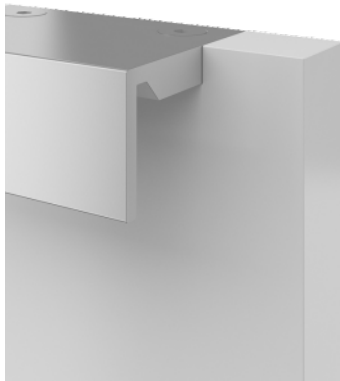
U-9 R9

40 mm nr 011 081 05	60 mm nr 011 082 05	100 mm nr 011 083 05
150 mm nr 011 084 05	200 mm nr 011 085 05	na zamówienie / no заказы nr 011 096 05



U-101

60 mm nr 011 087 05	100 mm nr 011 088 05	150 mm nr 011 089 05
200 mm nr 011 090 05	na zamówienie / no заказы nr 011 091 05	

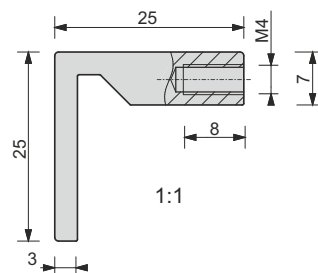
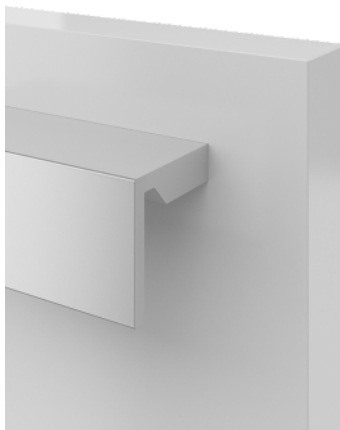


* uchwyt dedykowany do frontów meblowych na bazie płyty
* ручка предназначена для мебельных фасадов на базе плиты



U-102

60 mm nr 011 092 05	100 mm nr 011 093 05	150 mm nr 011 094 05
200 mm nr 011 095 05	na zamówienie / no заказы nr 012 098 05	

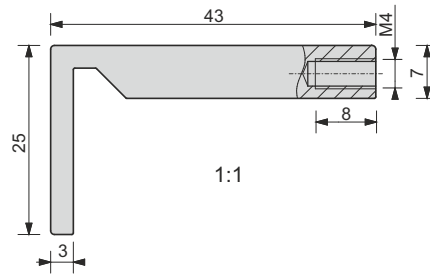


* uchwyty dostępne do wyczerpania zapasów
* ручки доступны до окончания запасов

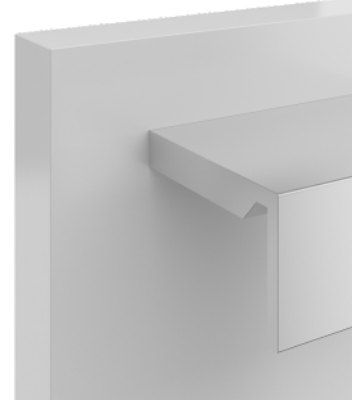




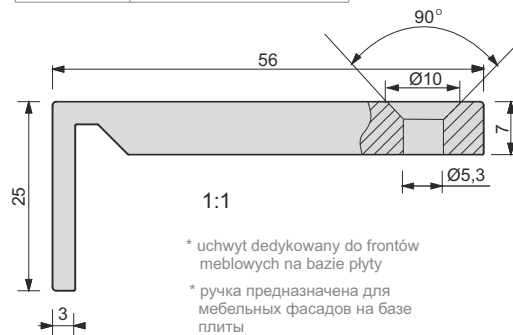
60 mm nr 011 097 05	100 mm nr 011 098 05	150 mm nr 011 099 05
200 mm nr 012 001 05	na zamówienie / по заказу nr 012 002 05	



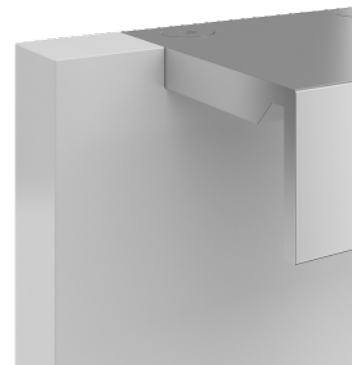
U-103



60 mm nr 012 003 05	100 mm nr 012 004 05	150 mm nr 012 005 05
200 mm nr 012 006 05	na zamówienie / по заказу nr 012 007 05	



U-104



Informacje uzupełniające / Дополнительная информация

Uchwyty przykręcane, dopasowane pod względem wzornictwa do produkowanych przez nas frontów aluminiowych, występują w kilku długościach standardowych. W poniższej tabeli przedstawiamy wymiary standardowe wraz z rozstawem otworów.

Ручки привинчиваемые, подобраны в отношении дизайна к производимым нами алюминиевым фасадам, имеют несколько стандартных длин. В нижеуказанной таблице представляем стандартные размеры вместе с расстоянием между отверстиями.

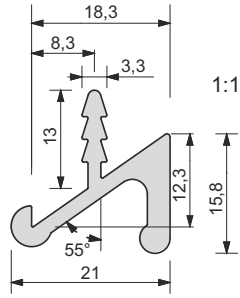
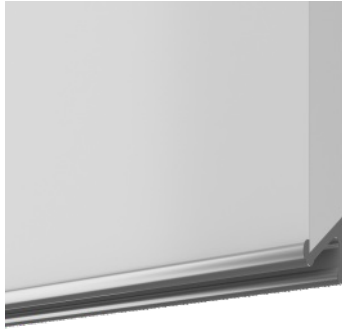
U-1 ÷ U-9 i U-101 ÷ U-104

Długość uchwyty Длина ручки	20 mm	40 mm	60 mm	100 mm	150 mm	200 mm
Rozstaw otworów Расстояние между отверстиями	12 mm (10 mm)	32 mm (16 mm)	32 mm	64 mm	96 mm	128 mm

UKW-1

Uchwyt do szafek górnych
Ручка-планка для верхних шкафчиков

nr 029 001 05



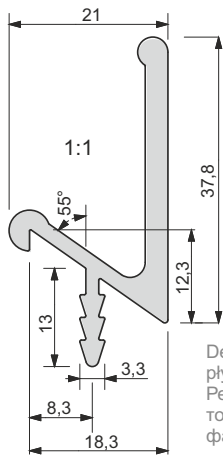
Dedykowana grubość płyty frontu 18 mm.
Рекомендуемая толщина плиты фасада 18 мм.



UKW-2

Uchwyt do szafek dolnych
Ручка-планка для нижних шкафчиков

nr 029 002 05



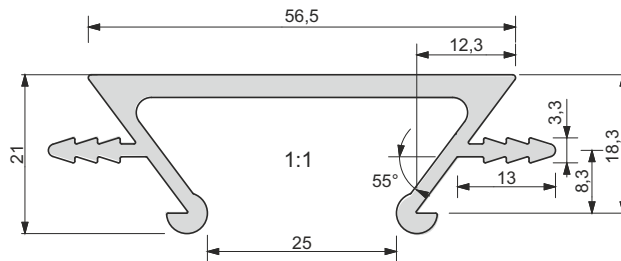
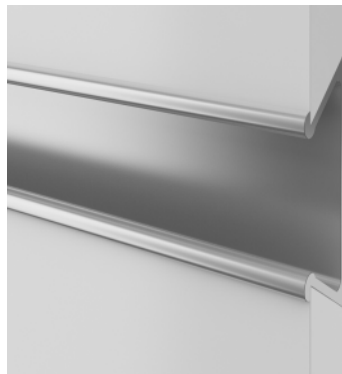
Dedykowana grubość płyty frontu 18 mm.
Рекомендуемая толщина плиты фасада 18 мм.



UKW-3

Uchwyt do drzwi przesuwanych
Ручка-планка для выдвигающих дверей

nr 029 003 05



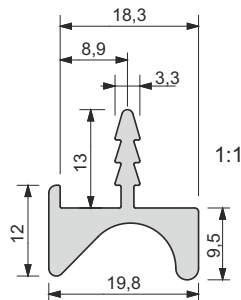
Dedykowana grubość płyty frontu 18 mm.
Рекомендуемая толщина плиты фасада 18 мм.



UKW-4

Uchwyt do szafek górnych
Ручка-планка для верхних шкафчиков

nr 029 004 05

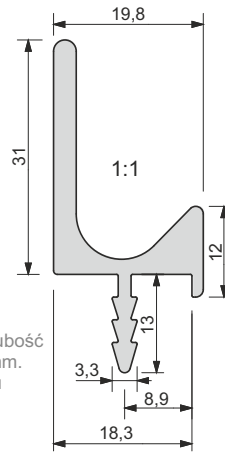


Dedykowana grubość płyty frontu 18 mm.
Рекомендуемая толщина плиты фасада 18 мм.





nr 029 005 05



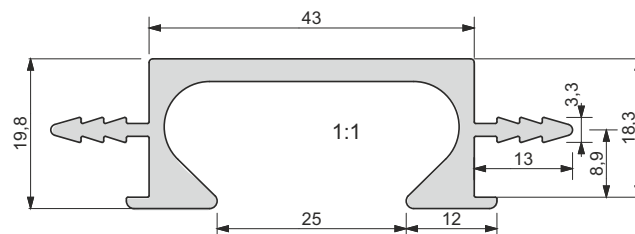
Dedykowana grubość płyty frontu 18 mm.
Рекомендуемая толщина плиты фасада 18 мм.

UKW-5

Uchwyt do szafek dolnych
Ручка-планка для нижних шкафчиков



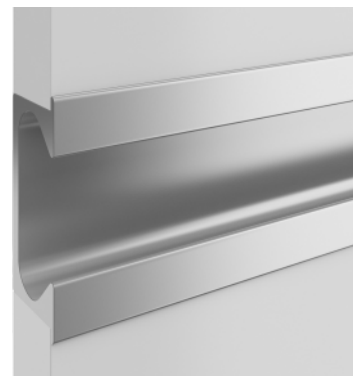
nr 029 006 05



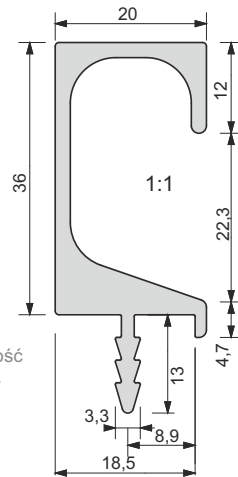
Dedykowana grubość płyty frontu 18 mm.
Рекомендуемая толщина плиты фасада 18 мм.

UKW-6

Uchwyt do drzwi przesuwanych
Ручка-планка для выдвигаемых дверей



nr 029 007 05



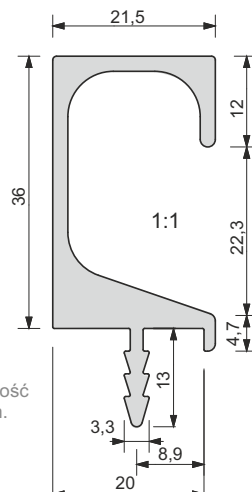
Dedykowana grubość płyty frontu 18 mm.
Рекомендуемая толщина плиты фасада 18 мм.

UKW-7

Uchwyt do szafek dolnych i szuflad
Ручка-планка для дверей нижних шкафчиков и ящиков



nr 029 020 05



Dedykowana grubość płyty frontu 19 mm.
Рекомендуемая толщина плиты фасада 19 мм.

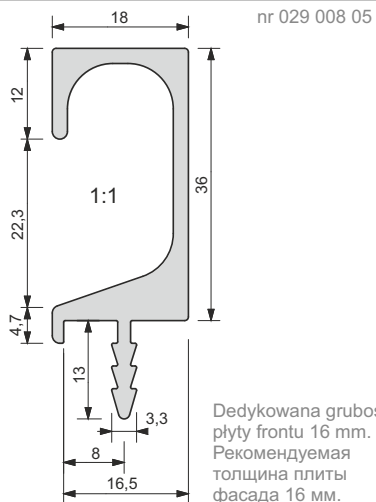
UKW-20

Uchwyt do szafek dolnych i szuflad
Ручка-планка для дверей нижних шкафчиков и ящиков



UKW-8

Uchwyt do szafek dolnych i szuflad
Ручка-планка для дверей нижних шкафчиков
и ящичков

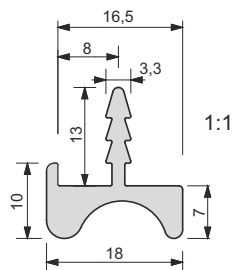


Dedykowana grubość płyty frontu 16 mm.
Рекомендуемая толщина плиты фасада 16 мм.



UKW-9

Uchwyt do szafek górnych
Ручка-планка для верхних шкафчиков

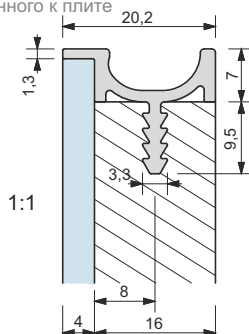


Dedykowana grubość płyty frontu 16 mm.
Рекомендуемая толщина плиты фасада 16 мм.



UKW-15

Uchwyt do płyty 16 mm oraz szkła 3 lub 4 mm, przyklejanego do płyt
Ручка для плиты 16 мм и стекла 3 или 4 мм приклеенного к плите

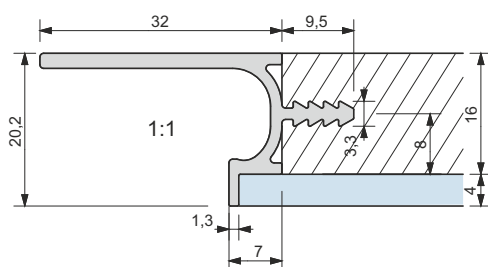


Dedykowana grubość płyty frontu 16 mm.
Рекомендуемая толщина плиты фасада 16 мм.



UKW-16

Uchwyt do płyty 16 mm oraz szkła 3 lub 4 mm, przyklejanego do płyt
Ручка для плиты 16 мм и стекла 3 или 4 мм приклеенного к плите



Dedykowana grubość płyty frontu 16 mm.
Рекомендуемая толщина плиты фасада 16 мм.

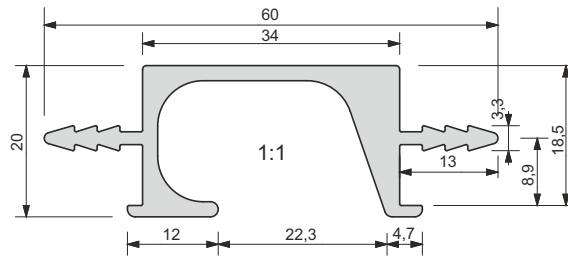




nr 029 017 05

UKW-17

Uchwyt do szafek dolnych i szuflad
Ручка-планка для дверей нижних шкафчиков и ящиков



Dedykowana grubość płyty frontu 18 mm.
Рекомендуемая толщина плиты фасада 18 мм.

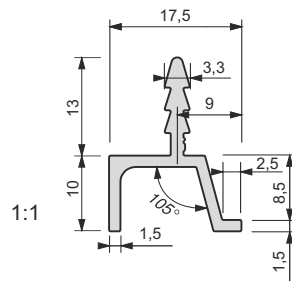


nr 029 024 05

UKW-24

Dedykowana grubość
płyty frontu 18-19 mm.
Рекомендуемая
толщина плиты
фасада 18-19 мм.

Uchwyt do szuflad i frontów
Ручка – планка для фасадов и ящиков

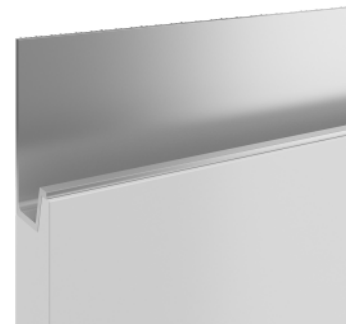
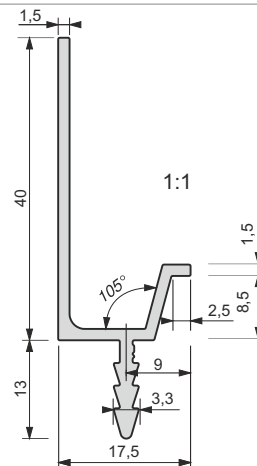


nr 029 025 05

UKW-25

Dedykowana grubość
płyty frontu 18-19 mm.
Рекомендуемая
толщина плиты
фасада 18-19 мм.

Uchwyt do szuflad i frontów
Ручка – планка для фасадов и ящиков

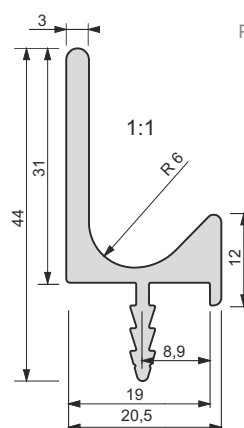


nr 029 105 05

UKW-105

Dedykowana grubość
płyty frontu 19 mm.
Рекомендуемая
толщина плиты
фасада 19 мм.

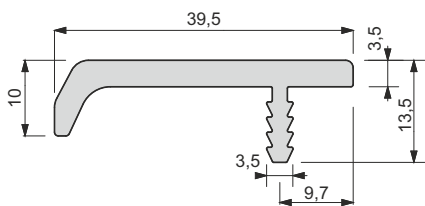
Uchwyt do szafek dolnych i szuflad
Ручка - планка для дверей нижних шкафчиков и ящиков



UKW-10

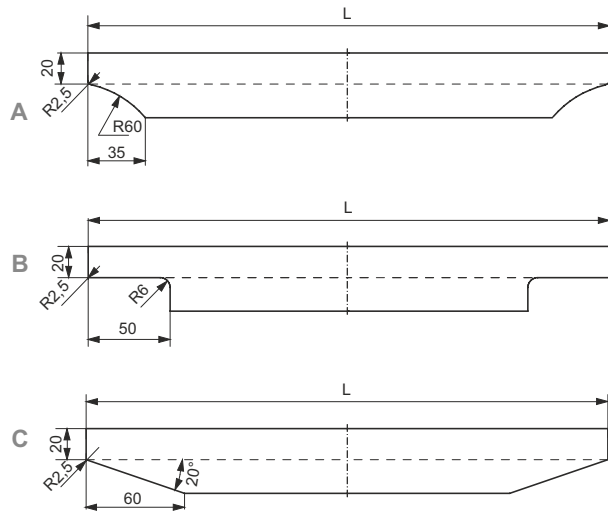
nr 029 010 05

Uchwyt do szuflad i frontów przesuwanych
Ручка для шуфляд и выдвигаемых ящиков

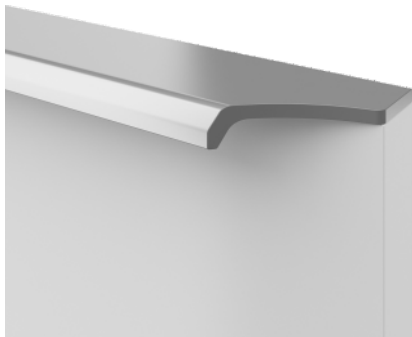


Dedykowana grubość
plyty frontu 19 mm.
Рекомендуемая толщина
плиты фасада 19 мм.

Przy zamówieniu należy podać typ frezowania. W przeciwnym razie uchwyty będą wykonane bez części chwytnej (cięte na prosto).
При заказе необходимо указывать тип фрезеровки. В противном случае ручки будут выполнены без прихвата (отрезанные прямо).



UKW-10 A

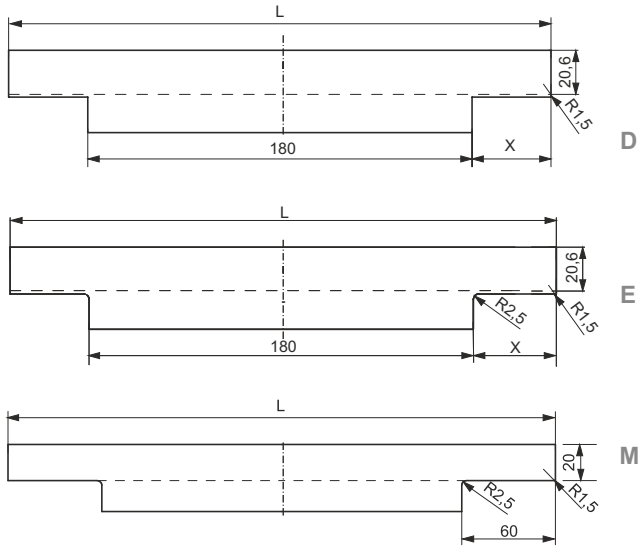


UKW-10 B



UKW-10 C

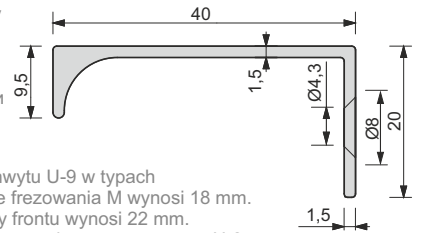




nr 011 054 05

Uchwyt do szuflad i frontów przesuwanych U-9
Ручка для шуфляд и выдвигаемых ящиков

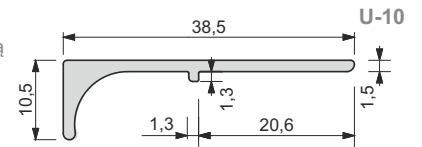
Przy zamówieniu należy podać typ frezowania. W przeciwnym razie uchwyty będą wykonane bez części chwytnej (cięte na prosto).
При заказе необходимо указывать тип фрезеровки. В противном случае ручки будут выполнены без прихвата (отрезанные прямо).



Dedykowana grubość płyty frontu dla uchwyty U-9 w typach frezowania D i E wynosi 19 mm, a w typie frezowania M wynosi 18 mm. Dla uchwytów U-9 zalecana grubość płyty frontu wynosi 22 mm.
Рекомендуемая толщина плиты мебельного фасада для ручки U-9 в типах фрезировки D и E составляет 19 мм, а в типе фрезировки M составляет 18 мм. Для ручек U-9 рекомендуемая толщина плиты мебельного фасада составляет 22 мм.

nr 011 055 05

Uchwyt przyklejany na taśmę dwustronną 0,2 mm lub przykręcany na wkręty. Ручка клеится на двустороннюю ленту толщиной 0,2 mm или прикручивается на саморезы.



U-9 D / U-10 D



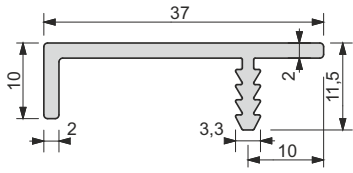
U-9 E / U-10 E



U-9 M / U-10 M



UKW-11 Uchwyt do szuflad i frontów przesuwanych nr 029 011 05
 Ручка для шухляд и выдвигающих ящиков



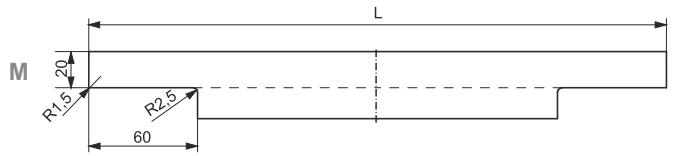
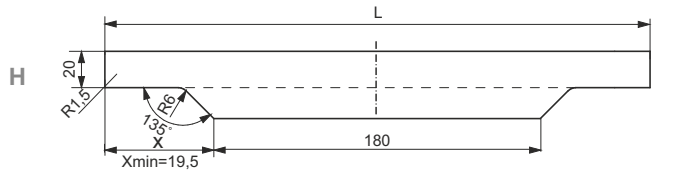
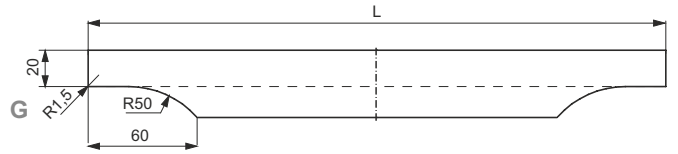
Przy zamówieniu należy podać typ frezowania. W przeciwnym razie uchwyty będą wykonane bez części chwytnej (cięte na prosto).
 При заказе необходимо указывать тип фрезеровки. В противном случае ручки будут выполнены без прихвата (отрезанные прямо).

Dedykowana grubość płyty frontu 19 mm.
 Рекомендуемая толщина плиты фасада 19 мм.

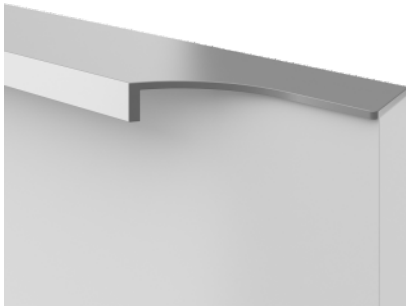
U-11 nr 011 056 05



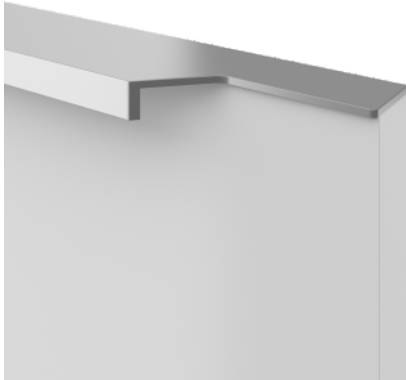
Uchwyt przyklejany na taśmę dwustronną 0,2 mm lub przykręcany na wkręty. Ручка клеится на двустороннюю ленту толщиной 0,2 мм или прикручивается на саморезы.



UKW-11 G / U-11 G

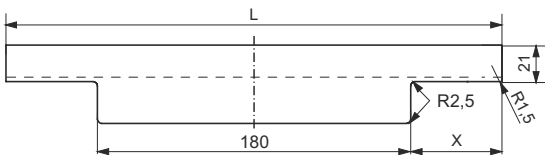
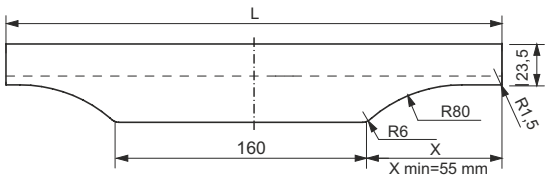
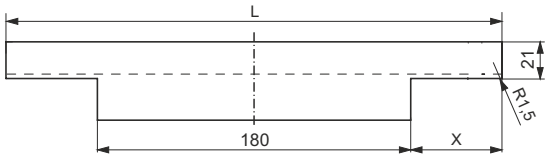


UKW-11 H / U-11 H



UKW-11 M / U-11 M





D

I

N

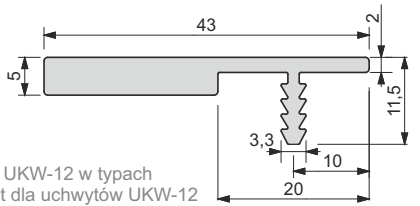
nr 029 012 05

Uchwyt do szuflad i frontów przesuwanych UKW-12
Ручка для шуфляд и выдвигажных ящиков

При zamówieniu należy podać typ frezowania. W przeciwnym razie uchwyty będą wykonane bez części chwytnej (cięte na prosto). При заказе необходимо указывать тип фрезеровки. В противном случае ручки будут выполнены без прихвата (отрезанные прямо).

Dedykowana grubość płyty dla uchwytów UKW-12 w typach frezowania D i N wynosi 19 mm natomiast dla uchwytów UKW-12 w typie frezowania I dedykowana grubość płyty wynosi 22 mm.

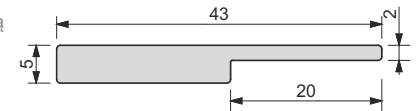
Рекомендуемая толщина плиты фасада для ручки UKW-12 с типами фрезеровки D и N составляет 19 мм, в тоже время для ручки UKW-12 с типом фрезеровки I, рекомендуемая толщина плиты фасада составляет 22 мм.



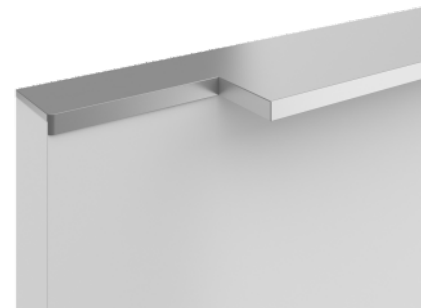
nr 011 057 05

U-12

Uchwyt przyklejany na taśmę dwustronną 0,2 mm lub przykręcany na wkręty. Ручка клеится на двустороннюю ленту толщиной 0,2 мм или прикручивается на саморезы.



UKW-12 D / U-12 D



UKW-12 I / U-12 I

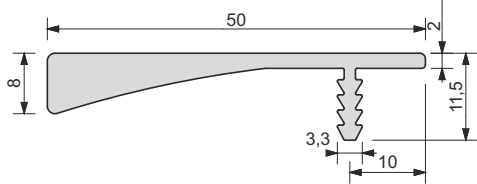


UKW-12 N / U-12 N



UKW-13 Uchwyt do szuflad i frontów przesuwnych
Ручка для шуфляд и выдвигаемых ящиков

nr 029 013 05

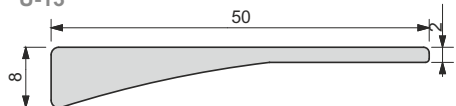


Przy zamówieniu należy podać typ frezowania. W przeciwnym razie uchwyty będą wykonane bez części chwytnej (cięte na prosto).
При заказе необходимо указывать тип фрезеровки. В противном случае ручки будут выполнены без прихвата (отрезанные прямо).

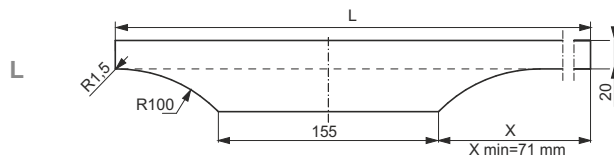
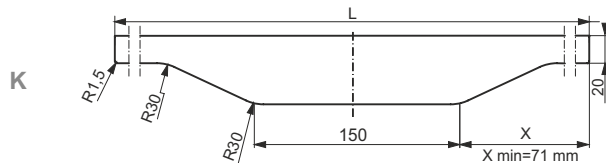
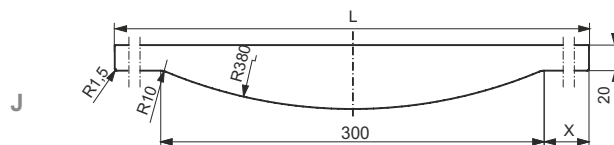
Dedykowana grubość płyty frontu 19 mm.
Рекомендуемая толщина плиты фасада 19 mm.

U-13

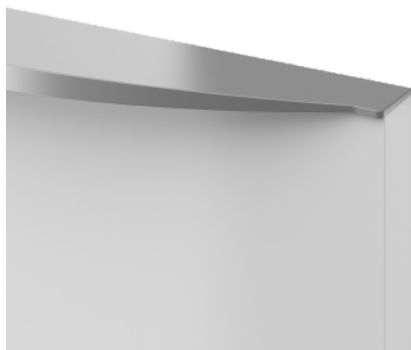
nr 011 058 05



Uchwyt przyklejany na taśmę dwustronną 0,2 mm lub przykręcany na wkręty. Ручка клеится на двустороннюю ленту толщиной 0,2 мм или прикручивается на саморезы.



UKW-13 J / U-13 J

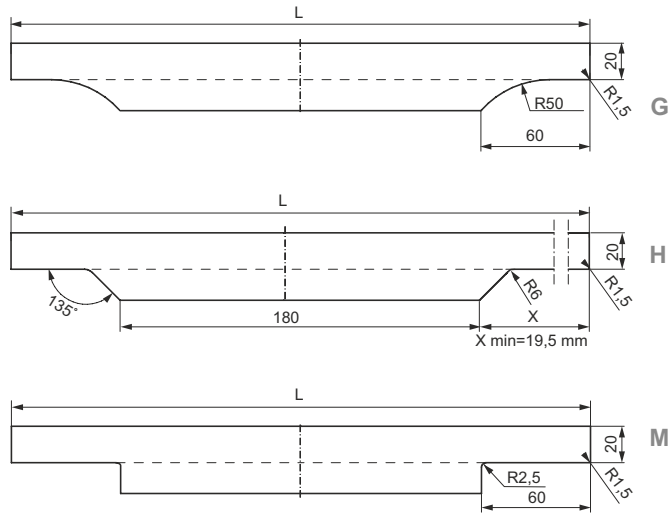


UKW-13 K / U-13 K



UKW-13 L / U-13 L

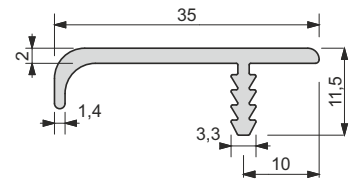




nr 029 014 05

Uchwyt do szuflad i frontów przesuwnych
Ручка для шуфляд и выдвигающих ящиков

UKW-14

Dedykowana grubość płyty frontu 19 mm.
Рекомендуемая толщина плиты фасада 19 мм.Przy zamówieniu należy podać typ frezowania. W przeciwnym razie uchwyty będą wykonane bez części chwytnej (cięte na prosto).
При заказе необходимо указывать тип фрезеровки. В противном случае ручки будут выполнены без прихвата (отрезанные прямо).

UKW-14 G



UKW-14 H

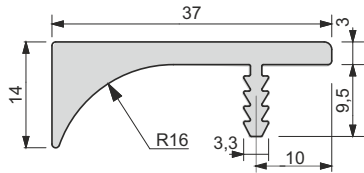


UKW-14 M



UKW-18 Uchwyt do szuflad i frontów przesuwanych
Ручка для шуфляд и выдвигающих ящиков

nr 029 018 05

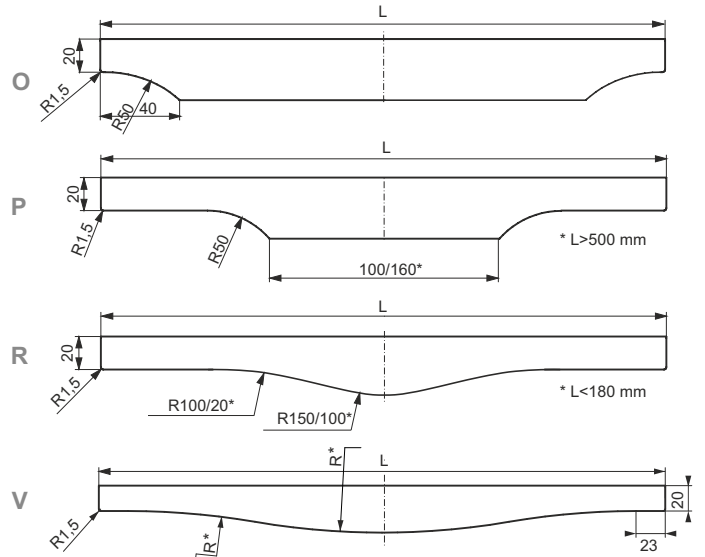


Dedykowana grubość płyty frontu 19 mm.
Рекомендуемая толщина плиты фасада 19 мм.

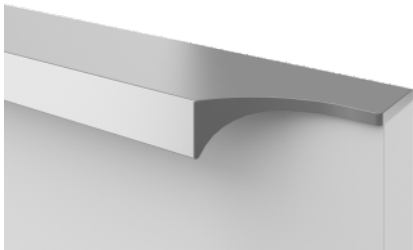
Przy zamówieniu należy podać typ frezowania. W przeciwnym razie uchwyty będą wykonane bez części chwytnej (cięte na prosto).
При заказе необходимо указывать тип фрезеровки. В противном случае ручки будут выполнены без прихвата (отрезанные прямо).

* w uchwycie UKW-18 typ V, wartość promienia pochwytu zmienia się parametrycznie, zależnie od długości uchwytu

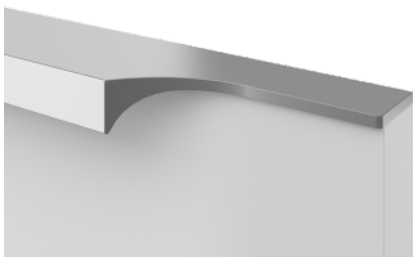
* в ручке UKW-18 тип V, угол наклона изменяется пропорционально, в зависимости от длины ручки



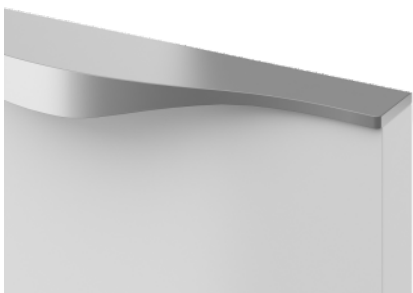
UKW-18 O



UKW-18 P

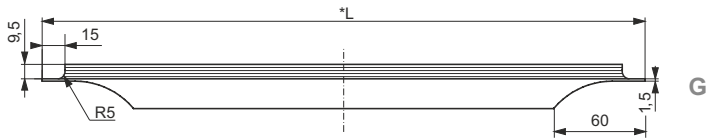


UKW-18 R

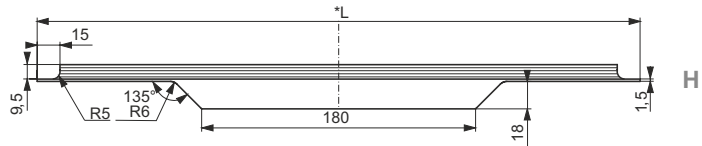


UKW-18 V

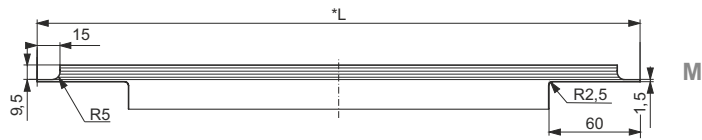




* L=LF-60 mm (LF – szerokość frontu)



* L=LF-60 mm (LF – szerokość frontu)



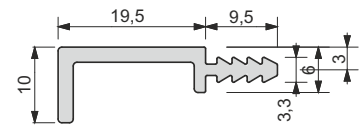
* L=LF-60 mm (LF – szerokość frontu)



nr 029 019 05

Uchwyt do szuflad i frontów przesuwnych
Ручка для шуфляд и выдвигажных ящиков

UKW-19



Przy zamówieniu należy podać typ frezowania. W przeciwnym razie uchwyty będą wykonane bez części chwytniej (cięte na prosto).

При заказе необходимо указывать тип фрезеровки. В противном случае ручки будут выполнены без прихвата (отрезанные прямо).

UKW-19 G



UKW-19 H

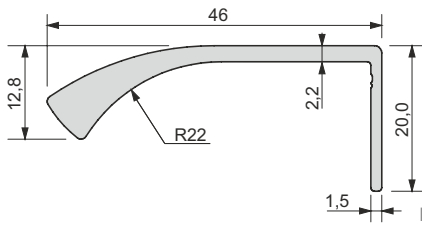


UKW-19 M



U-21 Uchwyt przykręcany do szuflad i frontów przesuwnych / Ручка для шуфляд и выдвигаемых ящиков

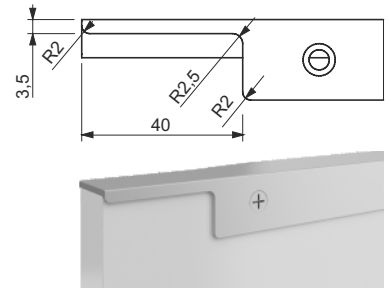
nr 011 080 05



Frezowanie tylnej ściany U-21 pod relingi i boki szuflad.
Фрезеровка тыльной стенки U-21 под реллинговые ручки шуфляд.

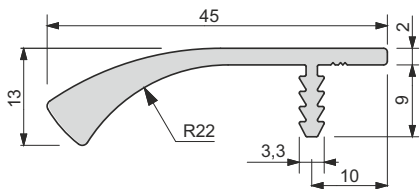
Przy zamówieniu należy podać typ frezowania.
W przeciwnym razie uchwyty będą wykonane bez części chwytnej (cięte na prosto).
При заказе необходимо указывать тип фрезеровки.
В противном случае ручки будут выполнены без прихвата (отрезанные прямо).

Dedykowana grubość płyty dla uchwytów U-21 i UKW-21 wynosi 19 mm.
Рекомендуемая толщина плиты фасада для ручек U-21 и UKW-21 составляет 19 мм.

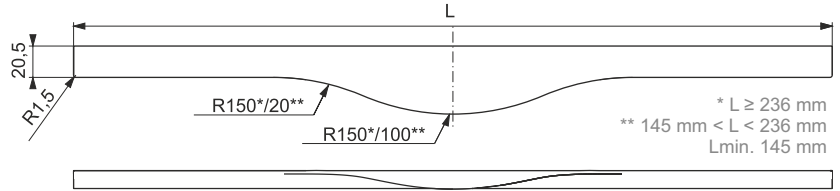


UKW-21 Uchwyt do szuflad i frontów przesuwnych / Ручка для шуфляд и выдвигаемых ящиков

nr 029 021 05



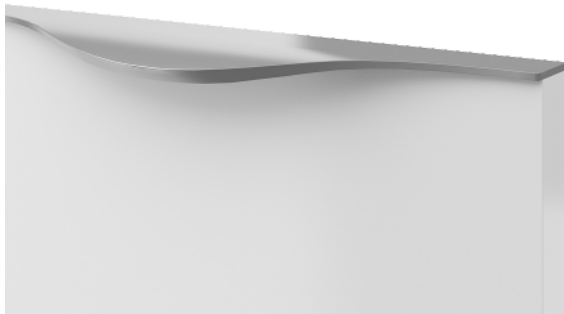
S



* $L \geq 236$ mm
** 145 mm $< L < 236$ mm
Lmin. 145 mm

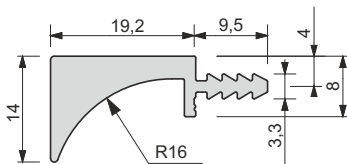
+

UKW-21 S / U-21 S



UKW-22

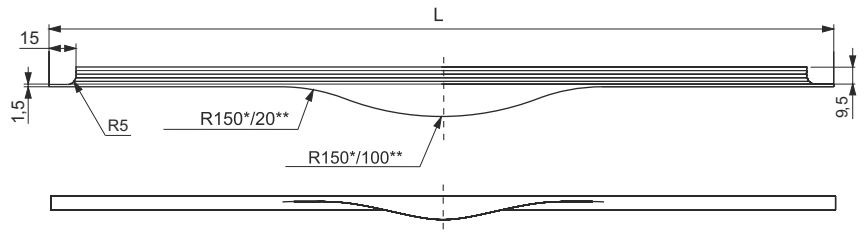
nr 029 022 05



+

L=LF-60 mm (LF-szerokość frontu/ширина фронта)
* $L \geq 200$ mm
** 122 mm $< L < 200$ mm
L max. 1200 mm

R



Przy zamówieniu należy podać typ frezowania. W przeciwnym razie uchwyty będą wykonane bez części chwytnej (cięte na prosto).
При заказе необходимо указывать тип фрезеровки. В противном случае ручки будут выполнены без прихвата (отрезанные прямо).

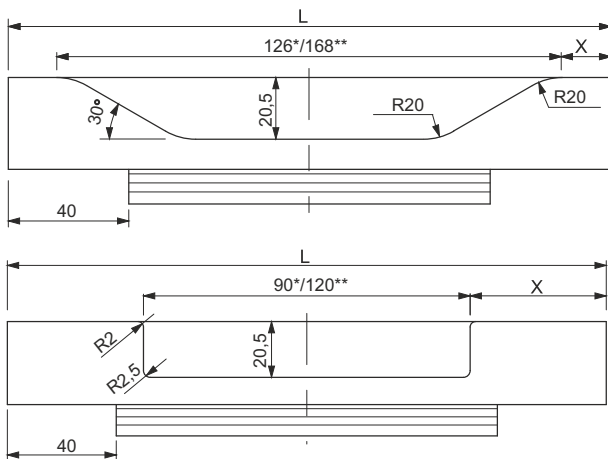
UKW-22 R



nr 029 023 05

Uchwyt do szuflad i frontów przesuwanych
Ручка для шуфляд и выдвигажных ящиков

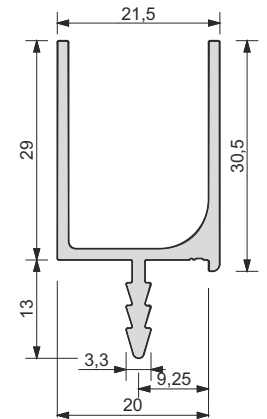
UKW-23



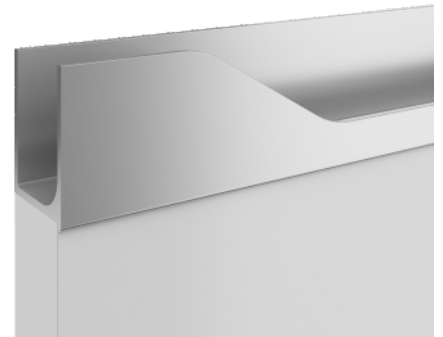
T

*146 mm < L < 196 mm
** L ≥ 196 mmDedykowana grubość płyty frontu 19 mm.
Рекомендуемая толщина плиты фасада 19 мм.

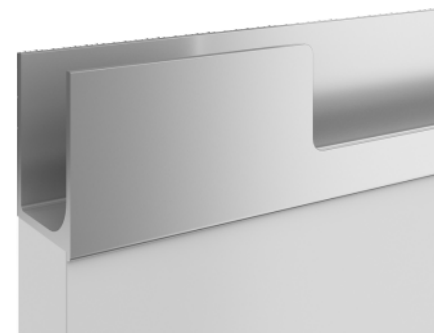
U

*146 mm < L < 196 mm
** L ≥ 196 mm

UKW-23 T



UKW-23 U



Spodnia strona uchwytów jest powierzchnią nieekspozowaną, na której dopuszczalne jest wystąpienie wad w postaci przebarwień, rys, itp. Нижняя сторона ручек является поверхностью не предназначенной для визуального восприятия, поэтому на ней допускаются небольшие погрешности в окраске, полосы и тд.

Wszystkie uchwyty występują w oferowanych przez nas wybarwieniach anody. Dodatkowo oferujemy wykończenia lakierowane w wybranych kolorach palety RAL oraz chromowanie uchwytów: UKW-10, UKW-11 oraz UKW-21. Все ручки предлагаются в наших цветах анодировки. Предлагаем поверхность в выбранных RAL цветах, а также хромированные ручки: UKW-10, UKW-11 и UKW-21.

Zamawiając uchwyt UKW-18, UKW-19, UKW-21, UKW-22 oraz U-21 należy określić typ frezowania. W przeciwnym razie uchwyt zostanie wykonany jako cięty na prosto z częścią chwytną po całej długości. Заказывая ручки UKW-18, UKW-19, UKW-21, UKW-22 и U-21 необходимо выбрать тип фрезеровки. В противном случае ручка будет отрезана в размер, с захватной частью по всей длине.

Ścianka typu „choinka” we wszystkich uchwytach typu UKW okrawana jest na całej wysokości z obu stron na wymiar 40 mm. Стенка типа «елочка» во всех ручках UKW обрезается на всю высоту с двух сторон в размер 40 мм.